

# Aprendiendo con Maestras KerenSa y Betty



Mueve un pez al salón para ponerte en la zona verde.

Move a fish into the classroom to put yourself into the green zone.



Tienes el poder, ve al siguiente diapositiva mientras esperas por los demás entrar.



You have student control, go to the next slide while you wait for others to sign on.

Students, drag the icons!



3:50



Dibuja las manecillas del reloj.

Draw the hands of the clock.

Manecilla de Horas: azul

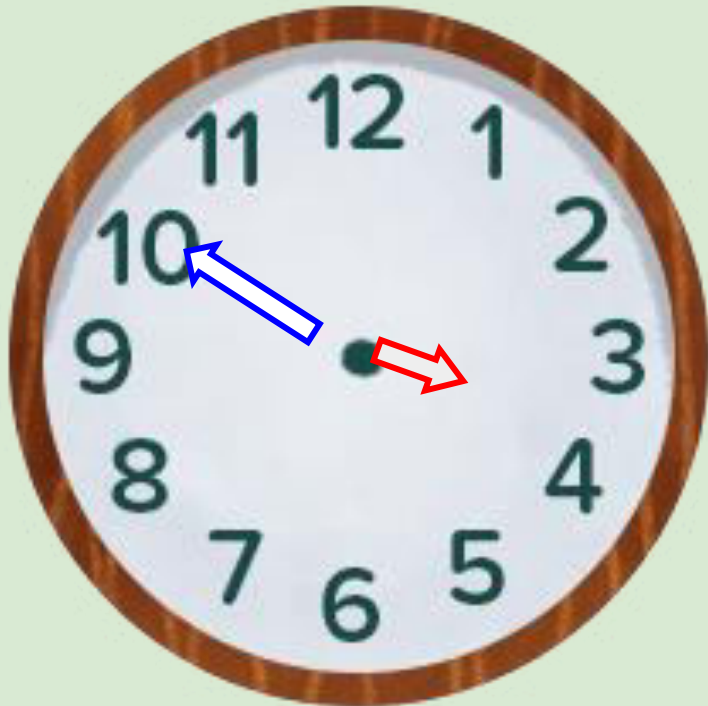
Manecilla de Minutos: Rojo

Hora: 3:50



Students, draw anywhere on this slide!

3:50



Si estabas correcto, avance una diapositiva para resolver el siguiente problema. Si fuiste incorrecto, retroceda una diapositiva para corregir tu error.

If you were correct, go one slide forward to solve the next problem. If you were incorrect, go back one slide to correct your error.

Redondea el Número a la centena más cercana.

841



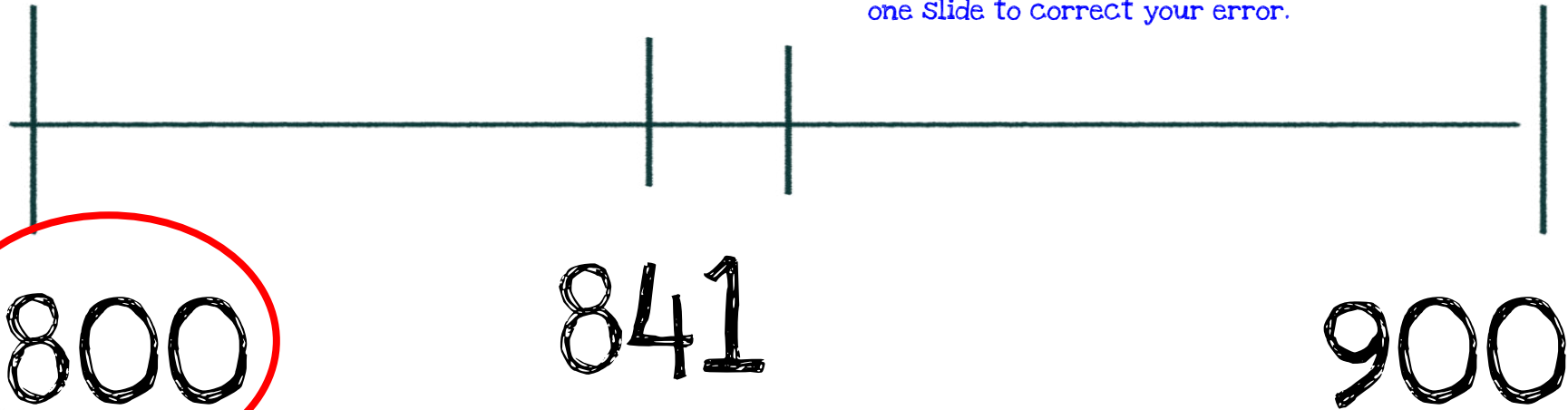
Students, draw anywhere on this slide!

Pear Deck Interactive Slide  
Do not remove this bar

# Redondea el Número a la decena más cercana.

Si estabas correcto, avanza una diapositiva para resolver el siguiente problema. Si fuiste incorrecto, retroceda una diapositiva para corregir tu error.

If you were correct, go one slide forward to solve the next problem. If you were incorrect, go back one slide to correct your error.



Students, draw anywhere on this slide!

# Objetivo de aprendizaje:

Puedo Identificar los personajes, el escenario y los eventos en una obra de teatro.

Puedo aprender nuevas palabras de vocabulario.

I can identify characters, setting, and events in a play.

I can learn new vocabulary words.

SM1	SM2	Reading Literature
		English Key Ideas and Details
		Spanish Key Ideas and Details
		RL.4.1 I can refer to details and examples in the text to explain what the text says explicitly and when drawing inferences. RL.4.2 I can use details from a story, drama or poem to determine the theme and can summarize the text. RL.4.3 I can use specific details from a story or drama to describe a character, setting or event in depth.
		English Craft and Structure
		Spanish Craft and Structure
		RL.4.4 I can determine the meaning of words and phrases used in a text, including those derived from mythological characters.



Students, drag the icons!



## BUSCAR EVIDENCIAS



Leer

Primer diálogo de Venado

### Ambiente

Encierra en un círculo la oración en la que se describe el ambiente. ¿Por qué es importante saber cuál es el ambiente?

---

---

Diálogos de Cuervo

### Hacer y responder preguntas

Encierra en un cuadrado la evidencias del texto que te indican cómo reacciona el cuervo a las noticias que da el venado. ¿Qué pregunta tienes sobre el cuervo?

## ESCENA UNO

(VENADO está en el centro del escenario, decorado con algunas ramas. Hay también una caja de madera).

VENADO. ¡Atención a todos los animales del bosque! (Llega CUERVO y se posa al otro extremo del escenario. Se queda escuchando a VENADO). Y cuando digo todos, digo todos. Grandes y chicos, astutos y tontorrones... alegres y **malhumorados**.

CUERVO (*inquieto*). ¡Corta el rollo, Venado! ¡Habla!

VENADO (*Sin hacer caso a CUERVO. PUMA y CÓNDOR llegan al escenario*). ¡Los carnavales del bosque empiezan pronto! ¡Ya llegan las carrozas!

CÓNDOR. ¡Maravilloso! ¡Estupendo!

CUERVO (*indignado*). ¿Pronto? ¡Cómo que pronto! ¡Torcaza! ¿No te das cuenta de que estas cosas se avisan con tiempo? ¡Tenemos que disfrazarnos!

VENADO. Tranquilo Cuervo. La competencia de belleza es luego, por la tarde. Ahora vamos a celebrar la competencia de vuelo.

PANTERA (*con ironía*). Anímate, Cuervo. Para ganar la competencia de vuelo solo tienes que **planear** mejor que un cóndor.



(VENADO y CÓNDOR se ríen).

Students, draw anywhere on this slide!

**CÓNDOR** (*presumido*). Te veo muy confiado, cuervo. ¿Acaso crees que puedes vencer a un **portento** del vuelo a vela como yo? ¡Nunca me podrás **imitar!**

(**CÓNDOR** **despega** y se aleja. **PANTERA**, **CUERVO** y **VENADO** miran hacia arriba).

**PANTERA**. Pronto sabremos quién es el portento.

(*Pantera se retira ante la mirada impotente de CUERVO. VENADO mira a CUERVO con lástima*).

**VENADO**. Pantera y Cóndor tienen razón, Cuervo. Jamás podrás ganarle en una competencia de vuelo.

**CUERVO**. Es cierto, mi única opción es la competencia de belleza.

**VENADO**. Claro, aunque me temo que tu estilo no está muy de moda.

**CUERVO**. ¿Ah no? Pues el año pasado ganó Pantera.

**VENADO** (*mirando hacia el cielo*). Pero Pantera es casi tan elegante como esa ave del paraíso que está pasando.

(*CUERVO se lanza hacia VENADO que huye. Caen dos hermosas plumas del cielo. CUERVO se las queda mirando*).

**CUERVO** (*al público*). ¡Ya lo tengo! Me haré un collar de plumas de colores. ¡Seguro que por la **vereda** del bosque encuentro alguna!

(*CUERVO toma las plumas con el pico y camina haciendo eses por el escenario recogiendo plumas con el pico*).

## BUSCAR EVIDENCIAS

Leer

Diálogos de Cuervo

### Tema

Lee los diálogos de Cuervo.

**Subraya** las oraciones con las que se muestra que Cuervo es ingenioso. Escribe abajo la razón por la que es ingenioso.

---

---

---

Acotaciones

### Antónimos

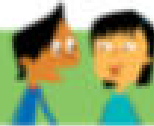
**Encierra en un círculo** el antónimo de la palabra *aterriba*.



# Releer: Contesta las siguientes preguntas acerca de la técnica del autor

Releer

## Técnica del autor

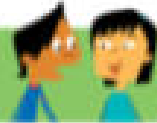


¿Cómo muestra el autor el carácter de los personajes por medio de las acotaciones?



Releer

## Técnica del autor



¿Cómo muestra el autor las relaciones entre los personajes por medio de los diálogos?



134

Unidad 2 • Drama

Students, write your response!

Puedo Identificar los personajes, el escenario y los eventos en una obra de teatro.

Puedo aprender nuevas palabras de vocabulario.

I can identify characters, setting, and events in a play.

I can learn new vocabulary words.



SM1	SM2	Reading Literature
		English Key Ideas and Details
		Spanish Key Ideas and Details
		RL.4.1 I can refer to details and examples in the text to explain what the text says explicitly and when drawing inferences.
		RL.4.2 I can use details from a story, drama or poem to determine the theme and can summarize the text.
		RL.4.3 I can use specific details from a story or drama to describe a character, setting or event in depth.
		English Craft and Structure
		Spanish Craft and Structure
		RL.4.4 I can determine the meaning of words and phrases used in a text, including those derived from mythological characters.

Students, drag the icons!

