



Unidad 1

Sumemos, restemos y trabajemos con datos

2



Lección 6

Día 1 de centros

Objetivo de aprendizaje

Sumemos y restemos en las actividades de los centros.

2



Encuentra mentalmente el valor de cada expresión.

- $14 + 22$
- $19 + 22$
- $15 + 25$
- $17 + 25$

Haz que cada ecuación sea verdadera. Use las tarjetas numéricas del 1 al 9.

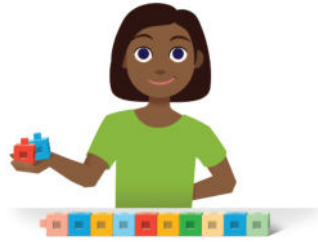
$11 = \square + \square$	$11 = 1\square - \square$
$11 = 1\square + \square$	$11 = 1\square - 2$
$11 = 1\square - 8$	$11 = 1\square - 1$

$11 = \square + \square$	$11 = 1\square - \square$
$11 = 1\square + \square$	$11 = 1\square - 2$
$11 = 1\square - 8$	$11 = 1\square - 1$

¿Con cuál ecuación empezarían? ¿Por qué empezarían por esa?

Escoge un centro.

¿Qué hay a mis espaldas?



¿Qué tan cerca?

$$\boxed{} \boxed{} + \boxed{} \boxed{} = \underline{\hspace{2cm}}$$

Acertijos numéricos

$$14 = 8 + \boxed{}$$

Digan una cosa que hayan aprendido o en la que hayan mejorado al trabajar en las actividades que escogieron.

¿Qué salió bien? ¿Qué podemos mejorar?

<i>Comunidad Matemática</i>	
<i>Haciendo Matemáticas</i>	<i>Normas</i>
Estudiantes	Estudiantes
Maestro	Maestro

This slide deck is copyright 2021 by Kendall Hunt Publishing, <https://im.kendallhunt.com/>, and is licensed under the Creative Commons Attribution-NonCommercial 4.0 International License ([CC BY-NC 4.0](#)).

All curriculum excerpts are under the following licenses:

IM K–5 Math™ is copyright 2021 by Illustrative Mathematics®. It is licensed under the Creative Commons Attribution 4.0 International License ([CC BY 4.0](#)).

This material includes public domain images or openly licensed images that are copyrighted by their respective owners. Openly licensed images remain under the terms of their respective licenses. See the image attribution section for more information.

The Illustrative Mathematics® name and logo are not subject to the Creative Commons license and may not be used without the prior and express written consent of Illustrative Mathematics®.