



Unidad 1

Sumemos, restemos y trabajemos con datos

1



Lección 11

Encuestas sobre una mascota para el curso

Objetivo de aprendizaje

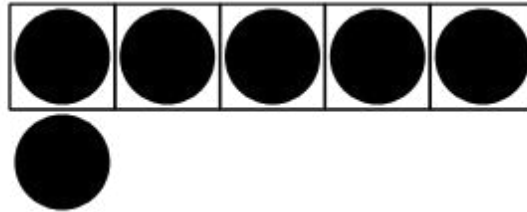
Veamos qué nos dicen los datos.

1



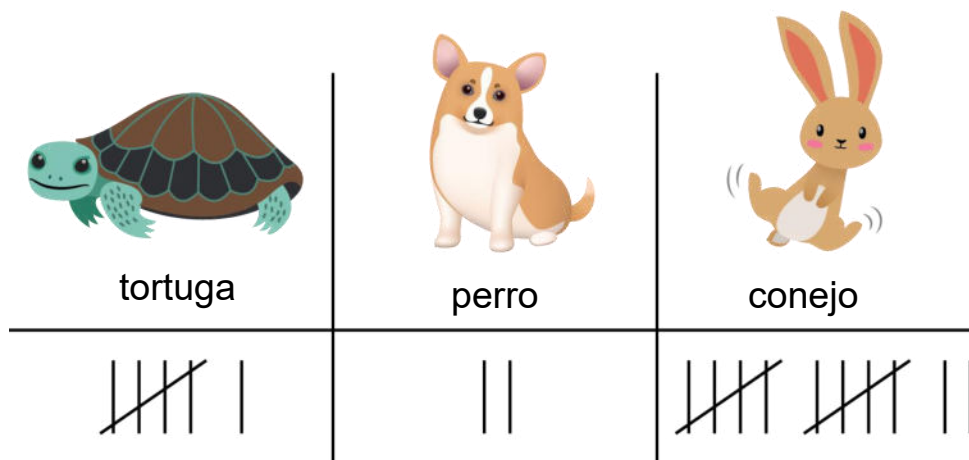
observa y pregunta

- ¿Qué observas?
- ¿Qué te preguntas?



- En cada imagen, ¿dónde ven un grupo de cinco?
- Estas líneas se llaman marcas de conteo. Sabemos que hay cinco marcas de conteo cuando vemos la línea diagonal sobre las otras líneas. Vamos a ver datos representados con marcas de conteo.

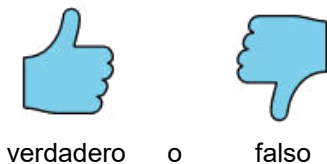
Jada les hizo una encuesta a sus compañeros de clase y les preguntó: “¿Qué animal sería la mejor mascota para el curso?”



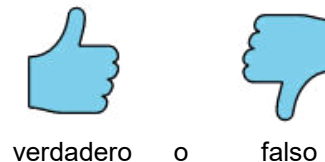
En cada caso, decide si la afirmación es verdadera o falsa. Prepárate para explicar por qué.



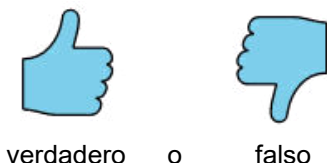
1. Hay 12 votos por el conejo.



3. 14 estudiantes votaron por la tortuga o por el conejo.



2. Hay 18 votos en total.

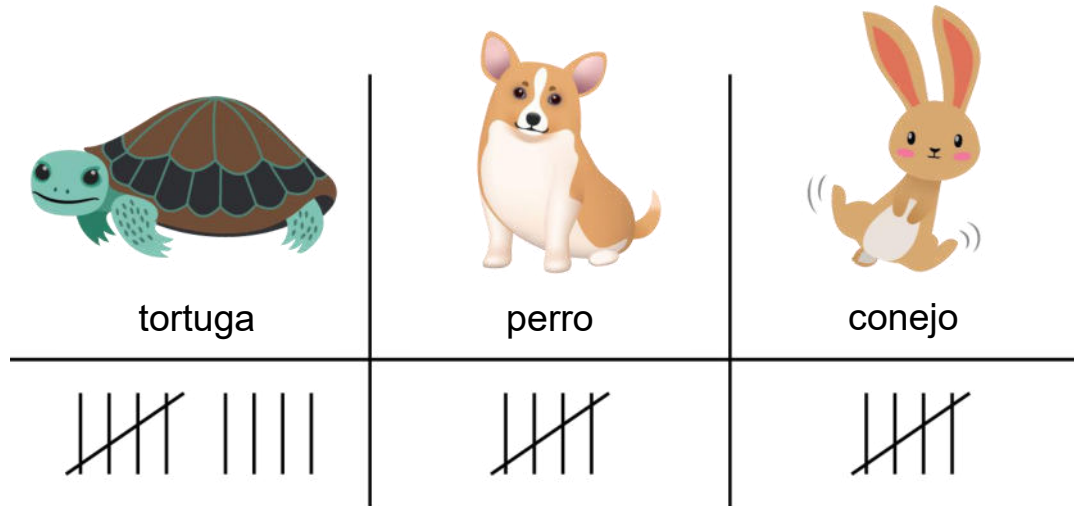


4. 8 estudiantes votaron por el perro o por la tortuga.



- ¿Esta afirmación es verdadera o falsa? Expliquen cómo lo saben
- ¿Cómo podemos cambiar esta afirmación para volverla verdadera?

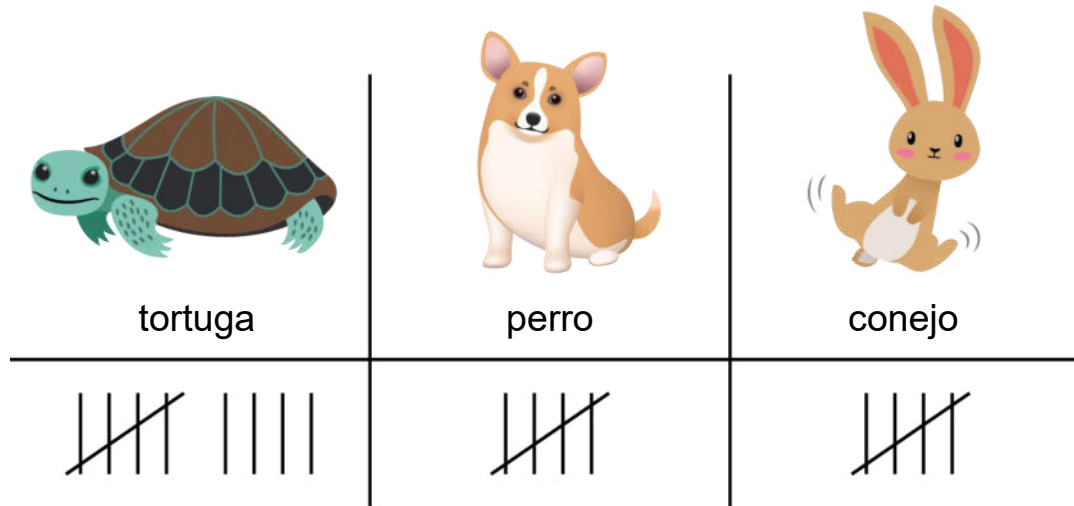
Tyler les hizo la misma pregunta a sus compañeros.
Él mostró sus respuestas.



Escribe 3 cosas que hayas descubierto sobre los datos de la encuesta de Tyler.

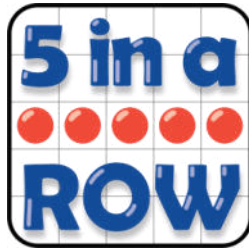
Cada estudiante de su grupo va a compartir lo que descubrió sobre los datos de la encuesta de Tyler. Después de que cada miembro del grupo comparta lo que descubrió, escriban tres afirmaciones distintas sobre los datos

Compartamos nuestras declaraciones sobre lo que aprendimos sobre los datos de la encuesta de Tyler.



Escoge un centro

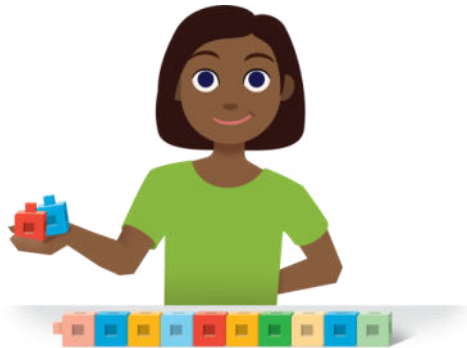
Cinco en línea
(suma y resta)



Márcalo



Qué hay a mis espaldas



Encuentra la pareja



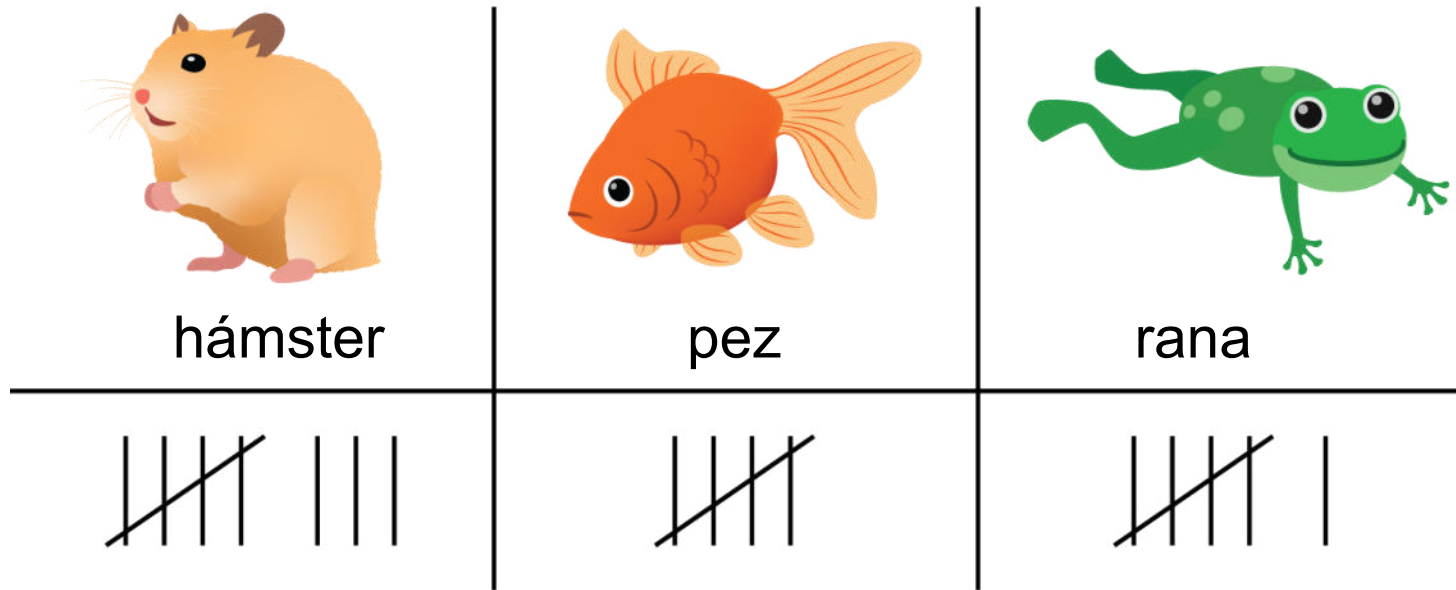
¿Cómo les han ayudado estas actividades de los centros a mejorar su fluidez con la suma y la resta?

- Hoy hicimos afirmaciones sobre los datos de encuestas (es decir, datos recolectados a partir de encuestas)



- ¿Podemos hacer una afirmación sobre cuántos estudiantes piensan que un pez sería la mejor mascota para el curso?
- Sí podemos, ¿qué afirmación sería? Si no podemos, ¿por qué no?

Otro curso respondió la pregunta: “¿Cuál animal sería la mejor mascota para el curso?”.



Escribe 1 afirmación sobre los datos que sea verdadera.

This slide deck is copyright 2021 by Kendall Hunt Publishing, <https://im.kendallhunt.com/>, and is licensed under the Creative Commons Attribution-NonCommercial 4.0 International License ([CC BY-NC 4.0](#)).

All curriculum excerpts are under the following licenses:

IM K–5 Math™ is copyright 2021 by Illustrative Mathematics®. It is licensed under the Creative Commons Attribution 4.0 International License ([CC BY 4.0](#)).

This material includes public domain images or openly licensed images that are copyrighted by their respective owners. Openly licensed images remain under the terms of their respective licenses. See the image attribution section for more information.

The Illustrative Mathematics® name and logo are not subject to the Creative Commons license and may not be used without the prior and express written consent of Illustrative Mathematics®.