



# Unit 1

Sumemos, restemos y trabajemos con datos

1

Lección 10

## Día 2 de centros

# Objetivo de aprendizaje

## Sumemos y restemos

1



- Contemos de 10 en 10, empezando en 0.
- ¿Qué patrones ven?
- ¿En qué se parecen contar de 10 en 10 y contar de 1 en 1?

- *Cada grupo comienza con una torre de 10 cubos.*
- Pareja A: Separa la torre en dos partes y esconde una de ellas a sus espaldas
- Pareja B: Escribe una ecuación con un cuadro en blanco para representar el número desconocido.
- Pareja A: Pregunta, "¿Cuántos cubos hay a mis espaldas?"

$$\square + \square = \square$$

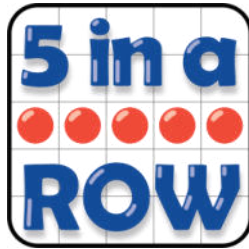
$$\square + \square = \square$$

$$\square + \square = \square$$

¿Cómo descifraron cuántos cubos estaban escondidos a las espaldas de su compañero?

Escoge un centro

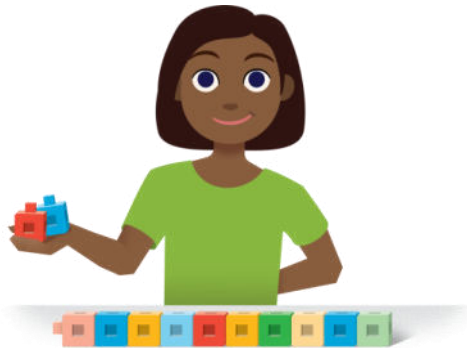
Cinco en línea  
(suma y resta)



Márcalo



Qué hay a mis espaldas



Encuentra la pareja



¿Cómo saben que el centro que escogieron fue una buena elección?

Today we practiced adding and subtracting within 10.  
What is one thing you enjoy about this work?



This slide deck is copyright 2021 by Kendall Hunt Publishing, <https://im.kendallhunt.com/>, and is licensed under the Creative Commons Attribution-NonCommercial 4.0 International License ([CC BY-NC 4.0](#)).

All curriculum excerpts are under the following licenses:

IM K–5 Math™ is copyright 2021 by Illustrative Mathematics®. It is licensed under the Creative Commons Attribution 4.0 International License ([CC BY 4.0](#)).

This material includes public domain images or openly licensed images that are copyrighted by their respective owners. Openly licensed images remain under the terms of their respective licenses. See the image attribution section for more information.

The Illustrative Mathematics® name and logo are not subject to the Creative Commons license and may not be used without the prior and express written consent of Illustrative Mathematics®.